

Es handelt sich um das Kinderlied: \_\_\_\_\_



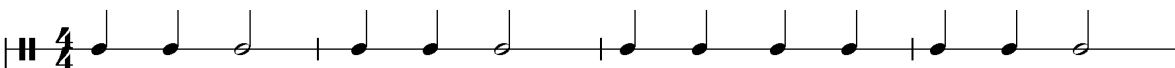
Wir bilden Varianten der Liedmelodie:

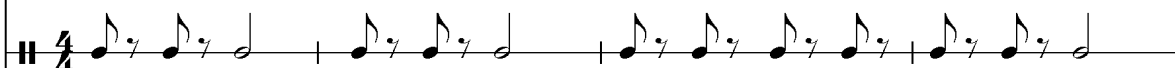



Das Klavierstück „Hänschen klein“ von Helmut Lachenmann (\*1935) beginnt wie die letzte Liedvariante:

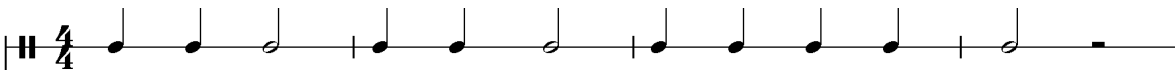


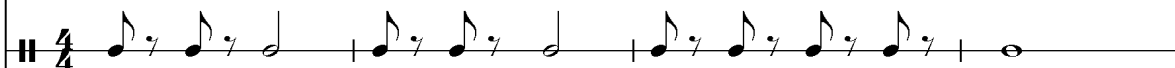
Es ist eine kleine rhythmische Veränderung gegenüber dem Liedrhythmus zu erkennen. Was wurde verändert und warum hat der Komponist das verändert? Spiele den Rhythmus auf unterschiedlichen Instrumenten!

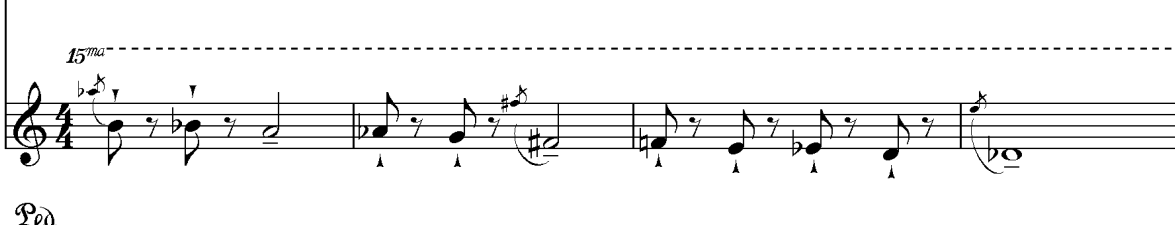
Volkslied 

Variante 

Lachenmann 

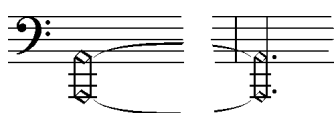
Volkslied 

Variante 

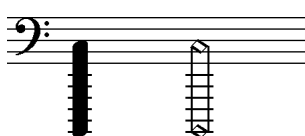
Lachenmann 

Eine besondere Möglichkeit des Klavierinstrumentes ist die Bildung von Tontrauben, die Cluster (engl.) genannt werden. Es gibt zwei Arten des Clusters:

*Stummer Cluster:*

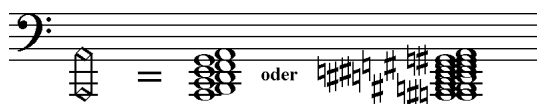


*Armcluster:*

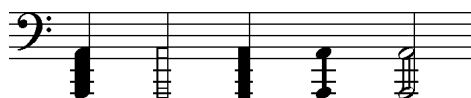


Worin besteht der hörbare und der spieltechnische Unterschied?

Man schreibt solche Cluster als vereinfachte Notation, sonst würden die Töne kaum darstellbar sein. Hier der Beweis:



Es gibt verschiedene Möglichkeiten, Cluster in Noten darzustellen:



Improvisiere selbst am Klavier den Umgang mit Clustern! Teste die Möglichkeiten!